

INSTALACJA GAZOWA - FRAGMENT RZUTU PARTERU

LEGENDA:

- Instalacja gazowa
- WEWNĘTRZNĄ INSTALACJĘ GAZOWĄ WYKONAĆ Z RUR STALOWYCH BEZ SZWU. PRZEWODY PROWADZIĆ POD STROPEM BUDYNKU.
- Instalacja kablowa aktywnego systemu bezpieczeństwa
- Zawór odcinający
- Rura ochronna
- Przeście p.poż

UWAGA:

-NA PODEJŚCIU DO URZĄDZEŃ NALEŻY ZAMONTOWAĆ ZAWÓR ODCINAJĄCY I FILTR SIATKOWY

-POŁĄCZENIE STAŁE LUB ELASTYCZNE

-WSZYSTKIE PODŁĄCZENIA/WYMIARY/RZĘDNE NALEŻY SPRAWDZIĆ NA BUDOWIE.

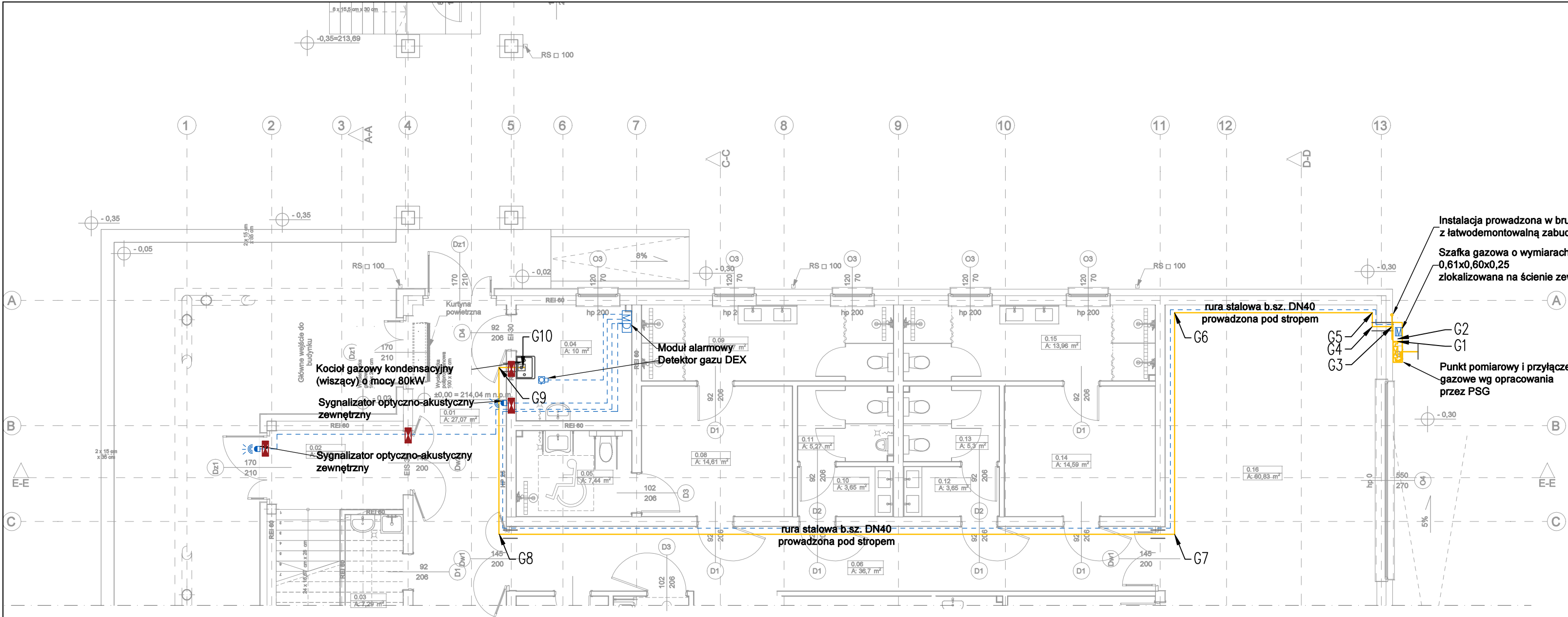
-PRZEJŚCIA PRZEZ PRZEGRODY KONSTRUKCYJNE WYKONAĆ W OSŁANACH RUR STALOWYCH, WYSTAJĄCYCH POZA PRZEGRODĘ

-PRZEJŚCIA PRZEZ PRZEGRODY O ODOPORNOŚCI OGNIOWEJ PROWADZIĆ W PRZEPUSTACH OGNIODOPNYCH ZGODNIE Z OPISEM TECHNICZNYM

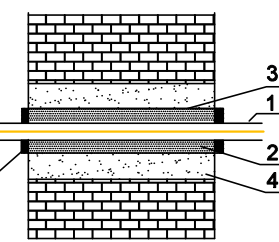
PRZEDSIĘBIORSTWO PROJEKTOWO-BUDOWLANE "EKOBU" s.c.  
Dmosin Drugi nr 89 B, 95-061 Dmosin  
PRACOWNIA PROJEKTOWA:  
93-312 Łódź, ul. Tuszyńska 155

" UTWÓR CHRONIONY PRAWEM AUTORSKIM - WSZELKIE PRAWA ZASTRZEŻONE "

PROJEKT:			
Budowa hali sportowej w miejscowości Babica			
TYTUŁ RYSUNKU:		SKALA:	
INSTALACJA GAZOWA - FRAGMENT RZUTU PARTERU		1 : 100	
BRANŻA:		DATA:	
INSTALACJE SANITARNE		Marzec 2023	
PROJEKTANT:		FAZA:	
mgr inż. Jakub Milk		P/T	
ASYSTENT PROJEKTANTA:		NR RYSUNKU:	
mgr inż. Marta Stoparczyk		Gw/01	
SPRAWDZAJĄCY:		NR STRONY:	
mgr inż. Marcin Śledź			

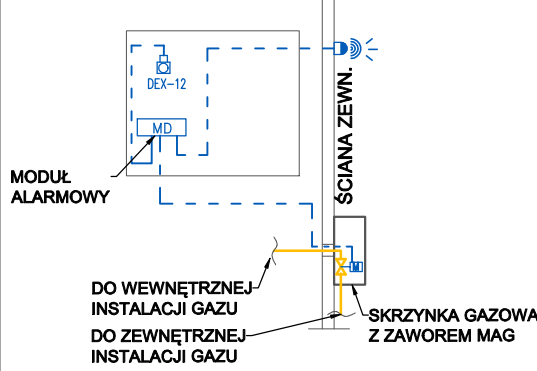


SZCZEGÓŁ PRZEJŚCIA PRZEZ PRZEGRODĘ



- OZNACZENIA:
- 1.PRZEWÓD GAZOWY
  - 2.WYPEŁNIENIE IZOLACJĄ OGNIOSCHRONNĄ EI60
  - 3.RURA OCHRONNA
  - 4.ZAPRAWA CEMENTOWA
  - 5.OSŁONA GUMOWA

SYSTEM DETEKCJI GAZU



SCHEMAT BUDYNKU - PARTER

